

## Teave ohutusabinõude ja õnnetuste kohta

Käitaja nimi: T.R.Tamme Auto OÜ.

Käitise nimi: Roodevälja töötlemiskompleks.

Käitise aadress: Terminali tee 12 Roodevälja küla Sõmeru vald Lääne-Virumaa. T.R.Tamme Auto OÜ käitise asukoht on Roodevälja terminalis.



Ohutusabinõude kohta saab täiendavat teavet:

Vanemoperaatorilt telefonil, +372 5188 489

T.R.Tamme Auto OÜ on kemikaalide käitlemisest tulenevalt B-kategooria suurõnnetuse ohuga ettevõtte. Pädevatele asutustele on esitatud kemikaalseaduse alusel nõutud dokumendid. Ettevõttele on väljastatud kemikaalseaduse alusel tegevusluba nr. OKK-34-15. Ettevõtte tegevusalaks on nafta ja põlevkivi päritolu toodete või jäätmete puhastamine. *Käesoleval ajal on tehase tootmine peatatud ja seadmed konserveeritud. Ohtlike kemikaalide maksimaalne võimalik kogus, mis käitises on, on väiksem kui kemikaali ohtlikkuse alammäär ja ohtliku kemikaali künniskogus käitise kohta, sätestatud MTM 02.02.2016 määrusega nr 10.*

Infot viimase kohapeal tehtud riikliku järelevalvetoimingu kuupäeva kohta on võimalik leida Päästeameti kodulehel (<https://www.rescue.ee/et/ohtlikud-ettevotted>) ning üksikasjalikku teavet viimase järelevalve toimingu, inspekteerimise kava ning täiendava teabe kohta on võimalik saada pädevatelt asutustelt: Päästeamet ([rescue@rescue.ee](mailto:rescue@rescue.ee), üldtelefon: 628 2000) ja Tarbijakaitse ja Tehnilise Järelevalve Ametile (TTJA) ([info@ttja.ee](mailto:info@ttja.ee), üldtelefon: 667 2000). Samuti on võimalik küsida täiendavat teavet käitise peatehnoloogilt telefonil, +372 5800 1320.

### Suurõnnetust põhjustada võivad ained:

Kemikaali nimetus	Ohuklassifikatsioon	Omaduste kirjeldus	Ohupiktogramm
Põlevkiviõli-põlevvedelik	Tuleohtlik või väga tuleohtlik, leebemad tervise mõjud, tõsised tervise mõjud, keskkonnaohtlik.	Aurud kokkupuutel õhuga võivad moodustada segu kontsentratsiooni, mis võib süttida kokkupuutel sädeme, leegi või kuuma pinnaga. Põlevkiviõli on teise klassi kantserogeen, mis omab silmi ja nahka ärritavat toimet ning sisaldab vesiniksulfiidi (H <sub>2</sub> S). Mürgine veeorganismidele.	
Diislikütus	Tuleohtlik, leebemad tervise mõjud, tõsised tervise mõjud, keskkonnaohtlik.	Tuleohtlik vedelik ja aur, kolmanda klassi kantserogeen, millel on silmi ja nahka ärritav toime, sh sisse hingamisel kahjulik. Mürgine veeorganismidele.	

### Suurõnnetuse ohu laad, stsenaariumid ja võimalik mõju:

- Kemikaali leke suures koguses (> 200 liitrit) – suurem leke on võimalik mahuti purunemise korral, mille põhjuseks võib olla korrosioon, ületäiteanduri või klappide rikked. Ühe mahuti lekkimisel keskkonnale ohtu ei kujuta, kuna vallitusala piirab lekke levikut. Rohkemate mahutite lekete korral on oht ka keskkonnale. Ohtu inimeste elule ei ole, võib olla oht tervisele. Esineb varaline kahju.
- Põlevvedeliku süttimine, tulekahju – on võimalik lekkinud kemikaali kokkupuutel süüteallikaga, mille põhjuseks võib olla süsteemiseade rike, tuleohutusnõuete rikkumine. Ohustatud on kõik hooned, seadmed ja Roodevälja terminali mahutid. Oht inimeste elule ja tervisele. Esineb varaline kahju. Võimalikud keskkonnakahjud seoses tulekustutusveega.

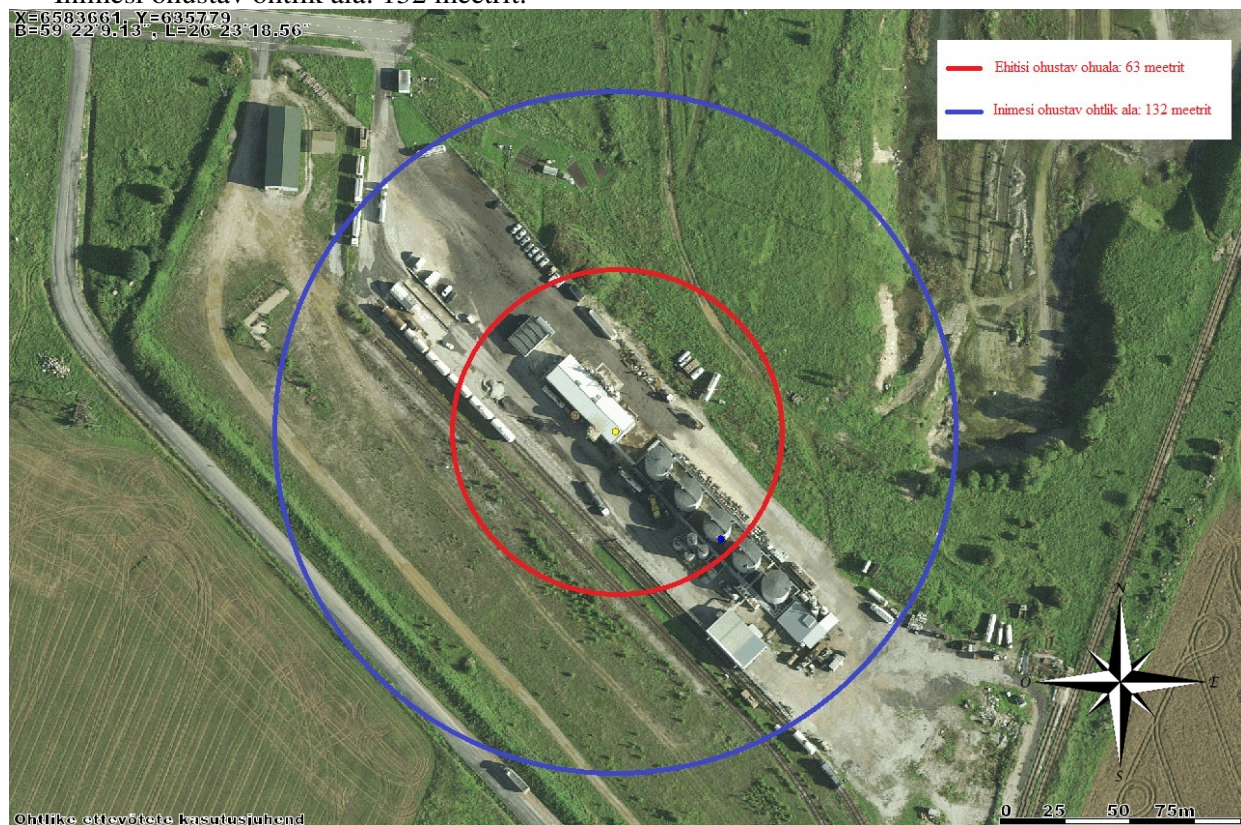
### Rakendatavad meetmed tagajärgede piiramiseks, sh kaitsevahendite ja ressursside loetelu:

- Reostuse likvideerimiseks: absorbent, liiv, saepuru, granuleeritud leelis, vedelkütte gaaside filtrid, laadurtõstuk, paakauto.

- Tulekahju likvideerimiseks: tulekustutid, diiselmootoriga vahumoodustaja, mahutitel statsionaarsed kustutussüsteemid.

### Võimalikud ohualad tulekahju korral:

- Ehitisi ohustav ohuala: 63 meetrit.
- Inimesi ohustav ohtlik ala: 132 meetrit.



### Avalikkuse teavitamine ohust:

Ohualasse jääb Roodevälja Terminal OÜ, mis on ohtlik ettevõtte. Elanikkonda ohualasse ei jää, kuid ümbruskonnas paiknevate asulate elanikke võib ohustada põlenguga kaasnev suits. Ettevõttest lähtuva ohu korral korraldab avalikkuse teavitamise T.R.Tamme Auto OÜ.

- Ohuolukorrast on võimalik teada saada, kui märgatakse põlenguga kaasnevat suitsu.
- Teave õnnetusest edastatakse telefoni teel Päästeametile, Keskkonnaametile, Tarbijakaitse ja Tehnilise Järelevalve Ametile, kohalikule omavalitsusele ja naaberettevõtetele.
- Esimesel võimalusel edastatakse teave ettevõtte kodulehele [www.tammeauto.ee](http://www.tammeauto.ee).

### Käitumisjuhised õnnetuse korral:

- Väljas viibides liigu ohualast eemale risti tuule suunaga, võimalusel varju kinniste uste ja akendega ruumi, et kaitsta end suitsu eest.
- Siseruumides viibides sulgeda aknad ja uksed, samuti tuulutusavad ja ventilatsioon, takistamaks suitsu sissepääsu.
- Autos viibides sulgeda aknad ja uksed, lülitada välja ventilatsioon ning liigu ohualast välja.
- Ärge põhjustage sädeme teket.
- Teavita tekkinud ohuolukorrast lähedal asuvaid inimesi ning võimalusel abistada hätta sattunud.
- Häirekeskusesse (112) helista vaid tõsise vajaduse korral, et mitte takistada tegelike abivajajate hädaabikõnesid.

T.R.Tamme Auto OÜ teeb koostööd Päästeametiga tagamaks suurõnnetuse korral vajaliku tegutsemise ja vähendamaks õnnetuse tagajärgi. Õnnetuse korral tuleb järgida kõiki päästeasutuse antud juhiseid.

Juhiseid, kuidas ohustatud inimesi hoiatatakse ja teavitatakse suurõnnetusest ning millised on käitumisjuhised, on võimalik leida käitaja kodulehelt: <http://www.tammeauto.ee/>

Koostamise kuupäev: 16.10.2017/ 02.11.2022